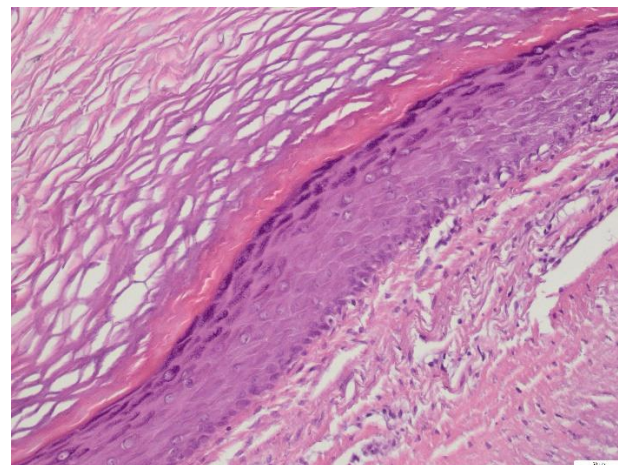
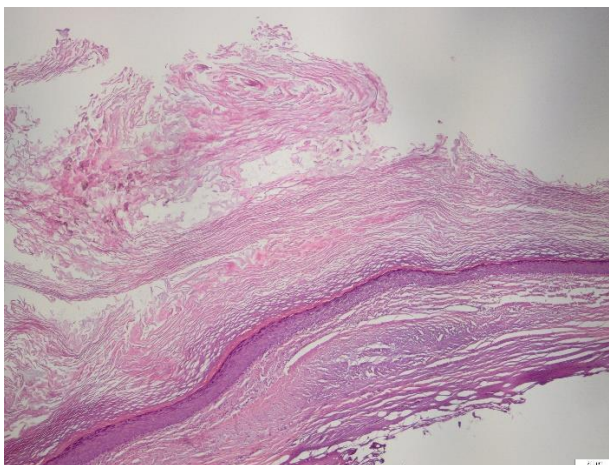
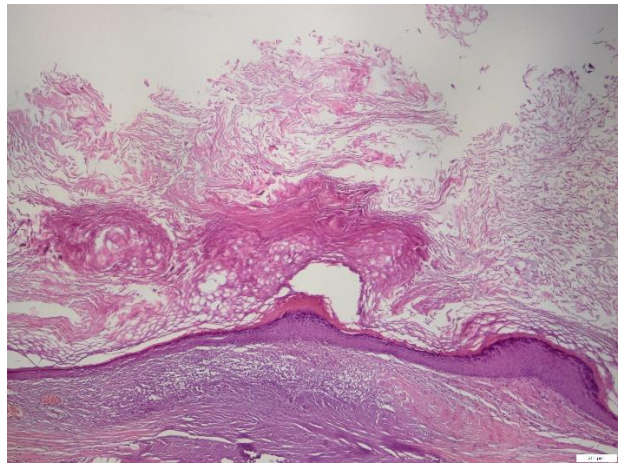
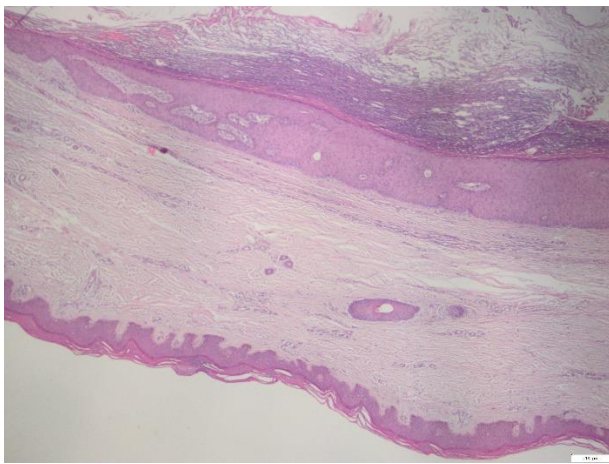


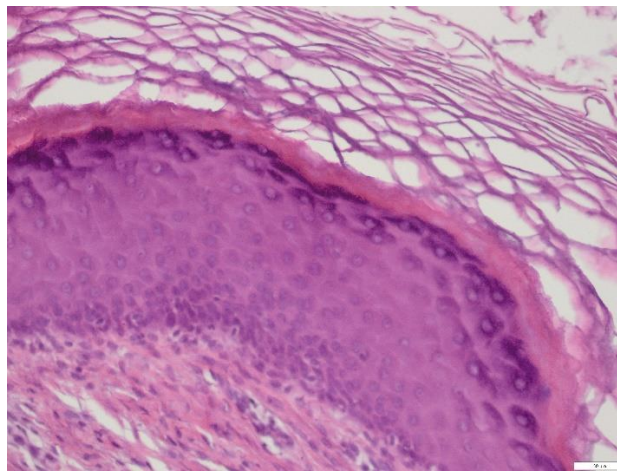
## Interesting Case 3

ผู้ป่วยหญิง อายุ 40 ปี พบก้อน cyst ที่แขนซ้ายมาประมาณ 6 เดือน เคยบีบดูพบสารภายใน cyst เป็นสีขาวคล้ายชีส มีกลิ่นเหม็น ฝานหน้าตัดของ cyst เป็น cyst ผนังไม่หนา content ภายในเป็น semisolid white content (white cheesy macerated keratin).

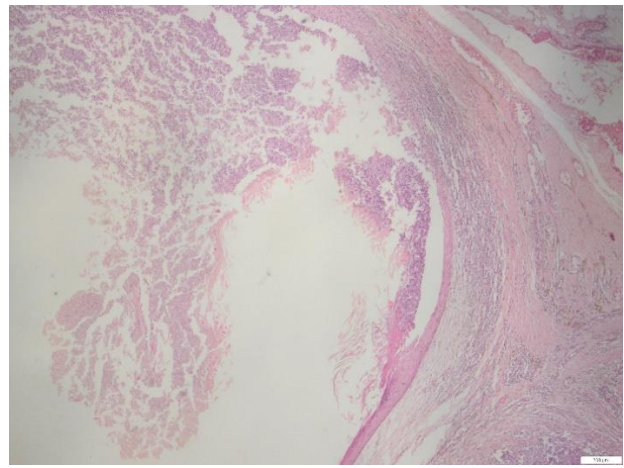
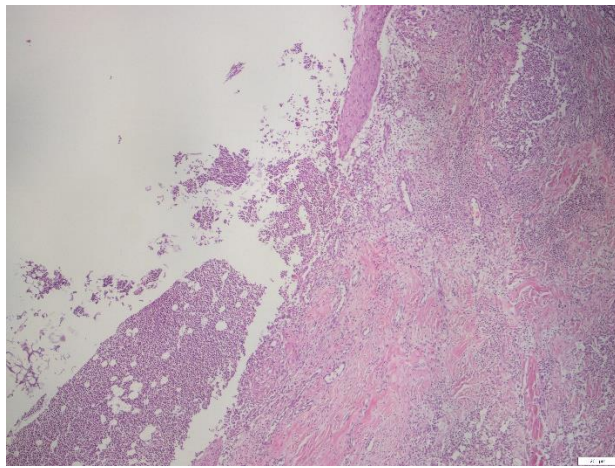
Histopathology of the skin reveals subepidermal cyst that may or may not open into the overlying epidermis. The cyst lining composes of stratified squamous epithelium with a granular layer. Cyst wall dose not contain eccrine gland, sebaceous gland or hair follicle. Cyst content composes of abundant keratin flakes.



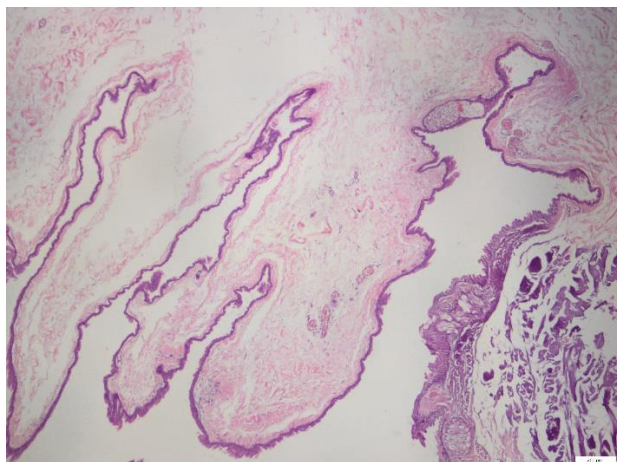
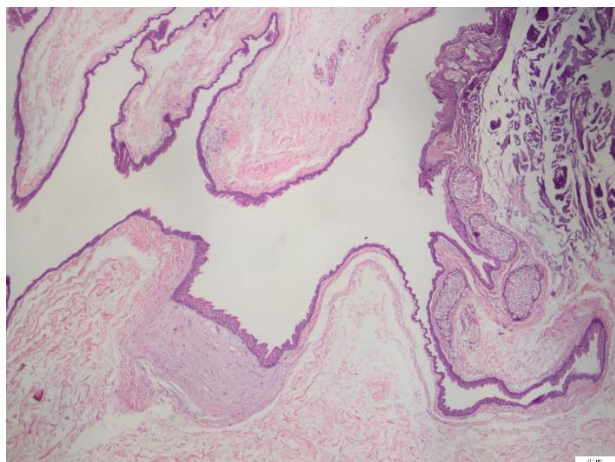


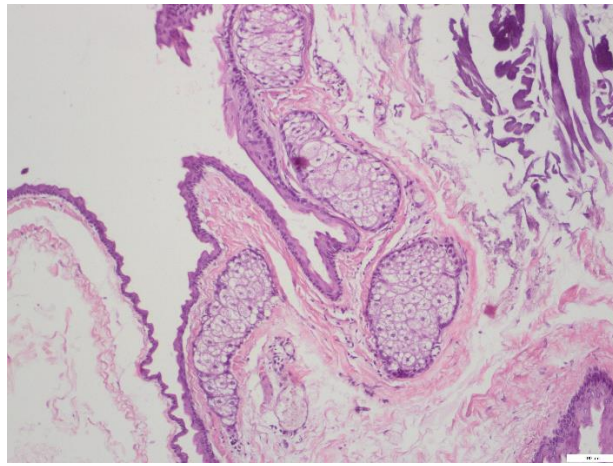


Acute suppurative inflammation and foreign body giant cell reaction are frequently present in ruptured cysts.



Epidermoid cyst มักจะถูกเรียกว่า sebaceous cyst แต่ content ของ true sebaceous cyst จะเป็น yellowish oily material. A true sebaceous cyst is called a steatocystoma. Histopathology of steatocystoma is an empty cyst lined by thin non-keratinizing squamous epithelium and sebaceous lobules within the cyst wall.





Pilar cyst or trichilemmal cyst is a keratin filled cyst that originates from the outer hair root sheath that is commonly located on the scalp. Histopathology of pilar cyst reveals a cyst lined by squamous epithelium, without granular layer. The cyst contains amorphous, homogenized keratin.

